

Sylvac-Digitale Kleinmessuhren S 233

Gehäuse Ø 42,5 mm LCD Digitalanzeige, Ziffernhöhe 6 mm. Wasser- und Kühlmittelfest, Schutzart IP 65. Ziffernblatt nicht drehbar. Messspindel aus rostfreiem Stahl, geschliffen. Auswechselbare Tastspitzen M 2,5. Schaft Ø 8-h6 aus rostfreiem Stahl, gehärtet und geschliffen mit Schwalbenschwanz. Batterie 5000 Stunden ununterbrochen. Automatisches Ausschalten. Datenausgang RS 232

Funktionen: Nulleinstellung, Absolut oder relativ Modus
Wechseln mm/inch, Vorwahlwert-Eingabe ≤ 130
Umkehrung der Messrichtung, Simplex Übertragung

Best.-Nr.	Messbereich mm	Ablesung mm	Ausführung mm	Genauigkeit µm
6201-12	12,5	0,01	S	10
6201-14	12,5	0,01	P	10
6201-16	12,5	0,001	S	5
6201-18	12,5	0,001	P	5

Best.-Nr. 6202-01 Datenkabel RS 232 /Speisung

Sylvac-Digitale Fühlhebelmessuhren S 234

Gehäuse Ø 42,5 mm, Digital- und Analoganzeige Ziffernhöhe 6 mm. Wasser- und Kühlmittelfest, Schutzart IP 65. Ziffernblatt drehbar. Taster mit Hartmetallkugel Ø 2 mm, schwenkbar über 270°, auswechselbar. Batterie 5000 Stunden ununterbrochen. Automatisches Ausschalten. Datenausgang RS 232 kombiniert mit externer Speisung. Lieferung mit Einspannschaft Ø 8 mm

Technische Daten: Wiederholbarkeit 1 µm
Fehlergrenzen fe 10 µm
Umkehrspanne 3 µm

Funktionen: Nulleinstellung, Wechseln mm/inch
Wahl der Auflösung, Min, Max, Delta Speicher
Wahl Faktor Analoganzeige. Simplex Übertragung

Best.-Nr.	Messspanne mm	Ablesung mm	Tasterlänge mm	Messkraft ± 15 %
6203-12	0,8	0,001	12,5	0,13 N
6203-14	0,5	0,001	36,5	0,07 N

Best.-Nr. 6202-01 Datenkabel RS 232 /Speisung

Fühlhebelmessgerät TESATAST

Messen in 2 Richtungen durch automatische Umschaltung im Messwerk. Irrtumsfreies Ablesen durch stets gleiche Laufrichtung des Zeigers. Unempfindlich gegen magnetische Felder. Messwerk mit 7 Rubinen. Kugelgelagertes Hebelsystem mit 240° Schwenkbereich des Messeinsatzes. Besonders robust durch die Ganzmetallausführung. Monoblock-Gehäuse mit 3 eingefrästen Schwalbenschwanzleisten.

Best.-Nr.	Messbereich mm	Ablesung mm	Glasreif Ø mm	Skala	Messtaster mm
6301-08	0,8	0,01	28	0-0,4-0	12,53
6301-10	0,8	0,01	38	0-0,4-0	12,53
6301-12	0,5	0,01	28	0-0,25-0	36,53
6301-14	0,5	0,01	38	0-0,25-0	36,53
6301-16	0,2	0,002	28	0-100-0	12,53
6301-18	0,2	0,002	38	0-100-0	12,53

Swisstast mit Rubinkugel

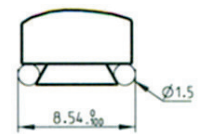
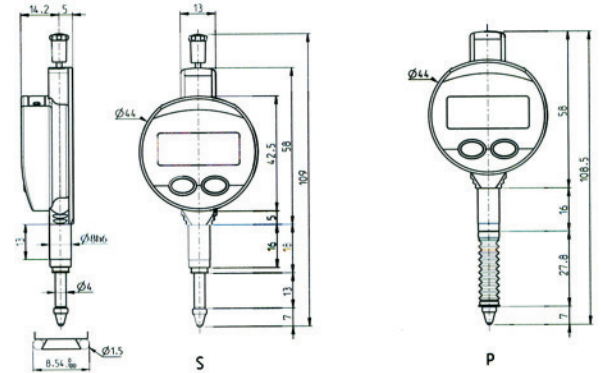
Technische Daten wie bei Tesatast, jedoch Messeinsatz mit Rubinkugel Ø 2 mm.

Best.-Nr.	Messbereich mm	Ablesung mm	Glasreif Ø mm	Skala	Messtaster mm
6401-08	0,8	0,01	28	0-0,4-0	12,53
6401-10	0,2	0,002	38	0-100-0	12,53



Ausführung S

Ausführung P



Mit Rubinkugel