

Video-Zoom Messmikroskop CZM

Ausführung:

Zoom-Vergrößerung 8-40-fach
 Messcomputer mit LCD-Monitor
 Geo2D-Software, 1/2" C-Mount CCD-Color-Kamera
 Messtisch mit inkrementalem Messsystem und Schnellverstellung,
 Digitalanzeige mit DIGIMATIC- und RS 232 Datenausgang,
 Auflösung 0,001 mm
 Kaltlichtbeleuchtung mit Ringlicht für Auflicht und LED-Durchlicht
 Grundkörper aus Hartgestein, Fußtaster.
 Maximale Werkstückhöhe 180 mm, maximale Tischbelastung 30 kg.

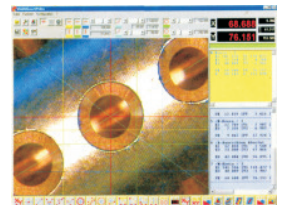


CZM

Best.-Nr.	Messbereich mm	C-Mount Adapter
1600-41	100 x 100	1,0
1600-42	200 x 100	1,0
1600-43	300 x 200	1,0
1600-45	100 x 100	0,4
1600-46	200 x 100	0,4
1600-47	300 x 200	0,4
1600-49	500 x 300	0,4

Abbildung X in mm beim CZM auf dem Monitor

Adapter	1/2" Kamera	1/3" Kamera
1,0	X = 8 - 1,6 mm	X = 6 - 1,2 mm
0,4	X = 20 - 4 mm	X = 16 - 3 mm



Lieferung einschließlich PC mit 17 " LCD Bildschirm und Geometrie-Software Geo2D

Optionen:

Best.-Nr.1600-92 **Verlängerte Z-Säule 200 mm**

Die maximale Teilehöhe wird um das Erweiterungsmaß erhöht

Best.-Nr.1600-91 **Feintrieb für CZM/MZM**

Besonders gut geeignet zum feinsten Einstellen der Schärfentiefe

Feintrieb



WZM



WZM Video

Okular-Zoom-Messmikroskop WZM / VIDEO

Zoom Vergrößerung 8-40-fach

Ausführung WZM: Monokulartubus mit 10-fach Okular.

Winkelmesseinrichtung am Okular mit Nonius. Messtisch mit Digital-Einbaumessschrauben, oder alternativ mit elektronischen Einbaumessschrauben und zusätzlichem Anzeigergerät (Abbildung)

Ausführung WZM Video: Zoom-Vergrößerung 8-40-fach.

Messcomputer mit LCD Monitor. Geometriesoftware GEO2D.

1/2" C-Mount-CCD-Color-Kamera. Digitales Anzeigergerät mit RS 232 Datenausgang. Fluoreszenzringlicht.

Best.-Nr.	Modell	Ausführung	TV-Anpass.	Messbereich mm	Ablesung mm
1601-10	WZM	Digitalspindeln		50 x 50	0,001
1601-11	WZM	Anzeigergerät		50 x 50	0,001
1601-15	WZM Video	Anzeigergerät WinGeo2dVideo Rechner	1,0	50 x 50	0,001
1601-20	WZM Video	Anzeigergerät WinGeo2dVideo Rechner	0,4	50 x 50	0,001

* Das im Standard enthaltene Fluoreszenz-Ringlicht kann alternativ durch eine elektronisch geregelte Kaltlicht-Ringleuchte ersetzt werden.